

SERVICIOS DE TRANSPORTE PARA EL FESTIVAL “O SON DO CAMIÑO”. MONTE DO GOZO (jueves 13, viernes 14 y sábado 15 de junio de 2019).

- **TARIFAS:** serán de aplicación las tarifas habituales en vigor del transporte urbano de Santiago:

Tipo de billete	Precio
Billete ordinario	1,00 €/viaje
Billete escolar (<18 años)	0,55 €/viaje
Bono ordinario	0,60 €/viaje (recarga mínima: 10 viajes)
Bono escolar (<18 años)	0,40 €/viaje (recarga mínima: 10 viajes)


- **SERVICIOS LANZADERA** de forma continuada. Se establecen 2 líneas especiales de transporte que se detallan a continuación.


HORARIOS DE LAS LÍNEAS LANZADERA

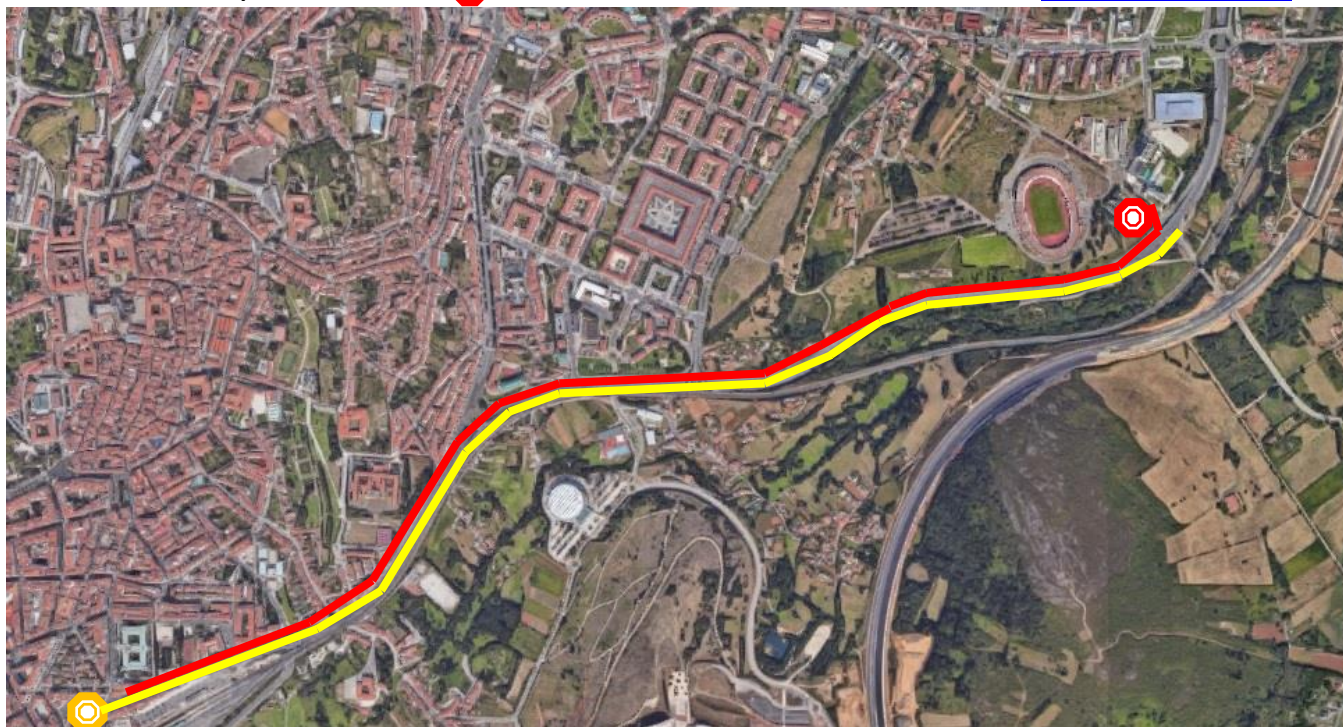
Día	Servicios de ida y vuelta	Servicios de vuelta
Jueves 13 de junio	12:00 a 23:00	23:00 a 4:30 del viernes
Viernes 14 de junio	14:00 a 23:00	23:00 a 5:00 del sábado
Sábado 15 de junio	14:00 a 23:00	23:00 a 5:00 del domingo

A partir de las 23:00, las lanzaderas realizarán exclusivamente viajes desde los puntos de salida próximos al monte do Gozo hasta el centro de la ciudad y hasta el recinto ferial de Amio.

LÍNEA ESPECIAL 1 (lanzadera Centro Ciudad – acceso Monte do Gozo).


Punto de salida:  Hórreo, carril bus estación de ferrocarril / [42.8713179](tel:42.8713179), -8.5450583

Punto de salida a partir de las 23:00:  avda. Fernando Casas Novoa, confluencia SC-20 / [42.8827443](tel:42.8827443), -8.513215



LÍNEA ESPECIAL 2 (lanzadera Recinto ferial de Amio – acceso Monte do Gozo).

Punto de salida:  acceso recinto ferial de Amio / [42.9017571, -8.5129729](#)

Punto de salida a partir de las 23:00:  rúa de San Lázaro, cruce Miguel Ferro Caaveiro / [42.8863033, -8.51356](#)



Otras líneas de transporte urbano para llegar al Monte do Gozo:

- **LÍNEA 6 (Os Tilos – San Marcos):**

Con paradas en las inmediaciones del complejo Monte do Gozo (zona de Costa de San Marcos, hotel Santiago Apóstol).

Frecuencia de 20 minutos el jueves y el viernes, y de 30' el sábado por la tarde.

***Paradas más céntricas para acceder a la línea 6:**

691. Hórreo RENFE / [42.870322, -8.5465394](#)

276. Hórreo Parlamento / [42.8728369, -8.5446965](#)

277. Hórreo nº 23 / [42.875437, -8.5440563](#)

228. Ensinanza / [42.8789081, -8.5412099](#)

662. Virxe da Cerca nº 10 / [42.880571, -8.5404049](#)

***Parada más próxima a la estación de autobuses para acceder a la línea 6:**

533. Avda. Rodríguez de Viguri, estación de autobuses / [42.8877946, -8.532751](#)

***Parada más próxima al estadio de San Lázaro para acceder a la línea 6:**

562. Rúa de San Lázaro nº 82 / [42.8863431, -8.5159752](#)

- **LÍNEA 7 (rúa de Valle Inclán - Aríns):**

Con paradas en las inmediaciones del complejo Monte do Gozo (rotonda de Agra dos Campos con rúa das Estrelas), solamente los servicios con destino Aríns.

Frecuencia de 60 minutos todos los días del festival.

***Paradas más céntricas para acceder a la línea 7:**

637. Valle Inclán (dársena de autobuses) / [42.8830186, -8.5400736](#)

660. Virxe da Cerca (plaza de abastos) / [42.8806178, -8.5404834](#)

247. Fonte de Santo Antonio nº 3 / [42.8776957, -8.5423987](#)

410. Plaza de Galicia nº 3 / [42.8765292, -8.5446805](#)