

SERVIZOS DE TRANSPORTE PARA O FESTIVAL “O SON DO CAMIÑO”. MONTE DO GOZO (xoves 13, venres 14 e sábado 15 de xuño de 2019).

- **TARIFAS:** serán de aplicación as tarifas habituais en vigor do transporte urbano de Santiago:

Tipo de billete	Prezo
Billete ordinario	1,00 €/viaxe
Billete escolar (<18 anos)	0,55 €/viaxe
Bono ordinario	0,60 €/viaxe (recarga mínima: 10 viaxes)
Bono escolar (<18 anos)	0,40 €/viaxe (recarga mínima: 10 viaxes)

- **SERVIZOS LANZADEIRA** de xeito continuado. Establécense 2 liñas especiais de transporte que se detallan de seguido.

HORARIOS DAS LIÑAS LANZADEIRA

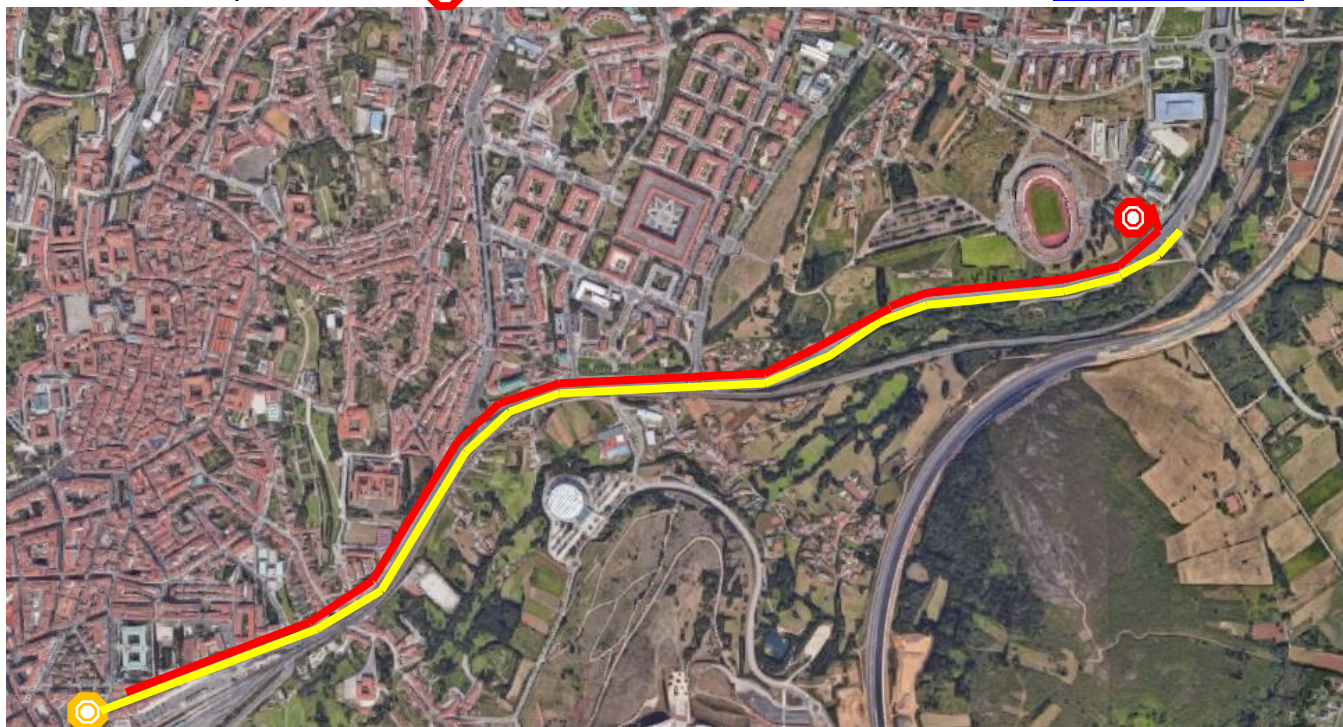
Día	Servizos de ida e volta	Servizos de volta
Xoves 13 de xuño	12:00 a 23:00	23:00 a 4:30 do venres
Venres 14 de xuño	14:00 a 23:00	23:00 a 5:00 do sábado
Sábado 15 de xuño	14:00 a 23:00	23:00 a 5:00 do domingo

A partir das 23:00, as lanzadeiras realizarán exclusivamente viaxes desde os puntos de saída próximos ao monte do Gozo ata o centro da cidade e ata o recinto feiral de Amio.

LIÑA ESPECIAL 1 (lanzadeira Centro Cidade – acceso Monte do Gozo).


Punto de saída: 📍 Hórreo, carril bus est. ferrocarril / [42.8713179](tel:42.8713179), [-8.5450583](tel:-8.5450583)

Punto de saída a partir das 23:00: 📍 avda. Fernando Casas Novoa, confluencia con SC-20 / [42.8827443](tel:42.8827443), [-8.513215](tel:-8.513215)



LIÑA ESPECIAL 2 (lanzadeira Recinto feiral de Amio – acceso Monte do Gozo).

Punto de saída:  acceso recinto feiral de Amio / [42.9017571, -8.5129729](#)

Punto de saída a partir das 23:00:  rúa de San Lázaro, confluencia Miguel Ferro Caaveiro / [42.8863033, -8.51356](#)



Outras liñas de transporte urbano para achegarse ao Monte do Gozo:

- **LIÑA 6 (Os Tilos – San Marcos):**

Con paradas nas inmediacións do complexo Monte do Gozo (zona da Costa de San Marcos, hotel Santiago Apóstol).
Frecuencia de 20 minutos o xoves e o venres, e de 30' o sábado pola tarde.

***Paradas máis céntricas para acceder á liña 6:**

691. Hórreo RENFE / [42.870322, -8.5465394](#)

276. Hórreo Parlamento / [42.8728369, -8.5446965](#)

277. Hórreo nº 23 / [42.875437, -8.5440563](#)

228. Ensinanza / [42.8789081, -8.5412099](#)

662. Virxe da Cerca nº 10 / [42.880571, -8.5404049](#)

***Parada máis próxima á estación de autobuses para acceder á liña 6:**

533. Avda. Rodríguez de Viguri, estación de autobuses / [42.8877946, -8.532751](#)

***Parada máis próxima ao estadio de San Lázaro para acceder á liña 6:**

562. Rúa de San Lázaro nº 82 / [42.8863431, -8.5159752](#)

- **LIÑA 7 (rúa de Valle Inclán - Aríns):**

Con paradas nas inmediacións do complexo Monte do Gozo (rotonda de Agra dos Campos con rúa das Estrelas), soamente os servizos con destino Aríns.

Frecuencia de 60 minutos todos os días do festival.

***Paradas máis céntricas para acceder á liña 7:**

637. Valle Inclán (dársena de autobuses) / [42.8830186, -8.5400736](#)

660. Virxe da Cerca (praza de abastos) / [42.8806178, -8.5404834](#)

247. Fonte de Santo Antonio nº 3 / [42.8776957, -8.5423987](#)

410. Praza de Galicia nº 3 / [42.8765292, -8.5446805](#)